

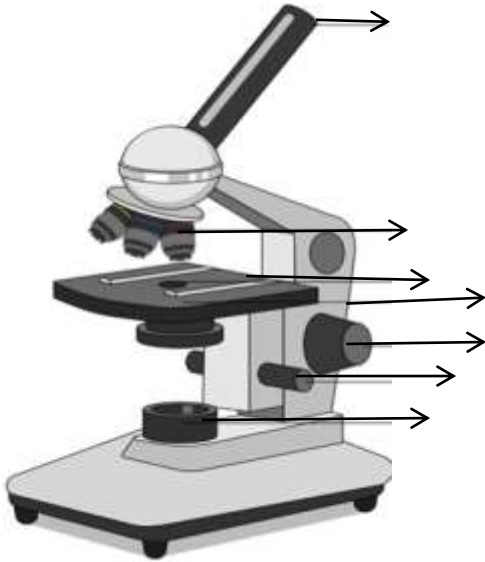


ورقة عمل رقم ( 1 ) / الخلية

الاسم:	المادة:	العلوم
الصف:	التاريخ:	2025/9 / السادس

يتوقع من الطلبة الأهداف التالية:

- 1- تمييز أجزاء المجهر و وظيفة كل جزء
  - 2- توضيح دور العلماء في اكتشاف الخلية
  - 3- التعرف على مكونات الخلية
  - 4- المقارنة بين الخلية النباتية و الحيوانية
- السؤال الاول : أ - : اذكر أجزاء المجهر المشار اليها في الشكل ادناه ثم اكمل الجدول للتعرف على وظيفة كل جزء.



الجزء	الوظيفة
	يستخدم لحمل المجهر
الضابط الكبير	
	توضيح تفاصيل العينة
	لوضع الشريحة عليها
العدسة العينية	
مصدر الاضاءة	

ب- عدد بنود نظرية الخلية .

1- .....

2- .....

3- .....

السؤال الثاني : اكمل خريطة الربط التالية لتتعرف على دور العلماء في اكتشاف الخلية.

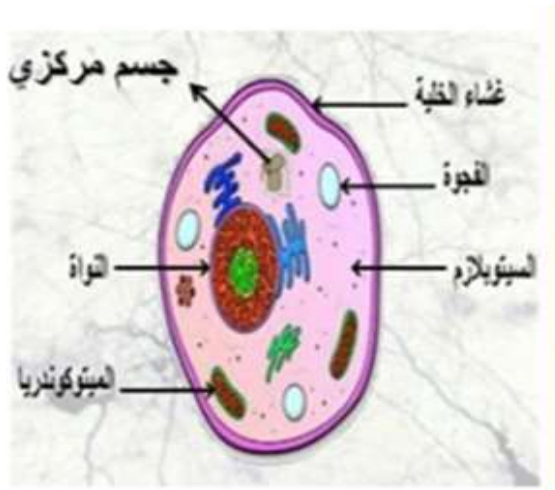
دور العلماء في اكتشاف الخلية			ثيودور شوان	ردولف فيرشو
	درس شريحة رقيقة من الفلين صنع مجهر بسيط	استنتج ان النباتات تتكون من خلايا		

( ب ) - اكتب المفهوم المناسب في الفراغ.



المفهوم	التعريف
	اصغر وحدة تركيب و بناء في اجسام الكائنات الحية
	تركيب متخصص داخل بعض الخلايا توجد فيه المادة الوراثية
	تراكيب متخصصة بأداء وظائف معينة

السؤال الثالث - ( أ ) - تامل الشكل التالي ثم حدد نوع الخلية الظاهرة في الشكل ؟



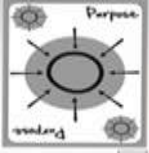
خلية .....

خلية .....

( ب ) - اعتمادا على الشكل السابق جد الاختلاف بين الخلية الحيوانية و الخلية النباتية.

التركيب	الخلية الحيوانية	الخلية النباتية
الجدار الخلوي		
البلاستيدات الخضراء		
الفجوات العصارية		
موقع النواة		

( ج ) - اذكر القواسم المشتركة بين الخلية النباتية و الخلية الحيوانية.



( د ) ما الهدف من وجود الأجزاء التالية في الخلية النباتية .

الجدار الخلوي :  
البلاستيدات الخضراء :

( هـ ) - ما التركيب او العضية المسؤول عما يلي في الخلية.



- 1- انتاج البروتينات
- 2- نقل المواد داخل الخلية
- 3- التحكم في أنشطة الخلية
- 4- انتاج الطاقة

5 - الحماية من المؤثرات الخارجية وتنظيم حركة المواد بين الخلية و خارجها

السؤال الرابع: اي الشكلين يمثل خلية حقيقية النواة وايهما يمثل خلية بدائية النواة مع التعليل .



السؤال الخامس : تخيل ماذا سيحدث لو لم تحتوي الخلية النباتية على البلاستيدات الخضراء.

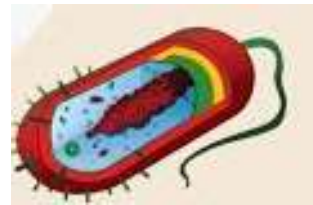
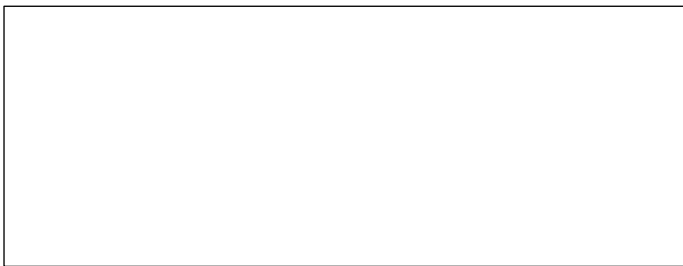
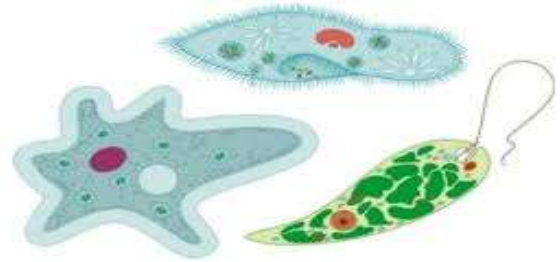




السؤال السادس: ماذا تمثل كل من الصور التالية .

( أ ) أيها كائنات وحيدة الخلية و أيها عديدة الخلايا .

( ب ) أيها بدائية النواة و أيها حقيقة النواة.



انتهت ورقة العمل

قسم العلوم

معلمنا المادة : سالي المدانات & منال العتيلات

