

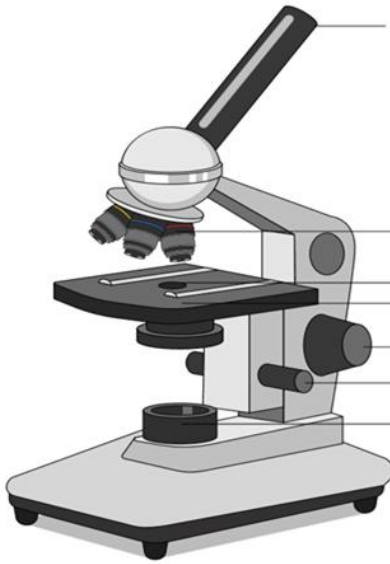


ورقة عمل رقم (1) / الخلية

| | | | |
|--------|----------------|----------|------------|
| الاسم: | | المادة: | العلوم |
| الصف: | السادس : أ . ب | التاريخ: | 2025 / 9 / |

الاهداف : ان يميز اجزاء المجهر و وظيفة كل جزء/ ان يوضح دور العلماء في اكتشاف الخلية / ان يتعرف على مكونات الخلية/ ان يميز بين الخلية النباتية و الحيوانية

السؤال الاول - أ - : سم اجزاء المجهر المشار اليها في الشكل ادناه ثم اكمل الجدول للتعرف على وظيفة كل جزء



| الجزء | الوظيفة |
|----------------|---------------------|
| | يستخدم لحمل المجهر |
| الضابط الكبير | |
| | توضيح تفاصيل العينة |
| | لوضع الشريحة عليها |
| العدسة العينية | |
| مصدر الاضاءة | |

(ب) - عدد بنود نظرية الخلية ؟

- 1 -----
- 2 -----
- 3 -----

السؤال الثاني : اكمل خريطة الربط التالية لتتعرف على دور العلماء في اكتشاف الخلية

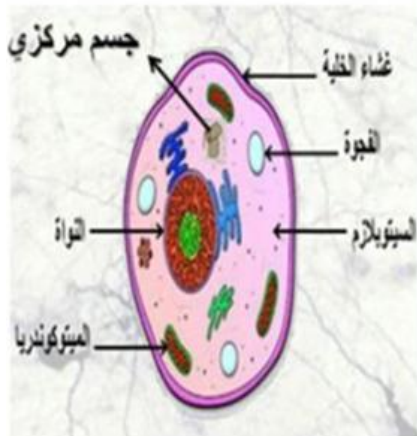
| | | | |
|------------------------------|---|-----------------------------------|-------------|
| | | | ردولف فيرشو |
| دور العلماء في اكتشاف الخلية | درس شريحة رقيقة من الفلين صنع مجهر بسيط | استنتج ان النباتات تتكون من خلايا | ثيودور شوان |

- (ب) - اكتب المفهوم المناسب في الفراغ

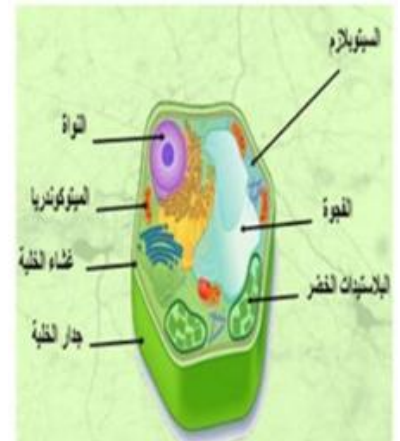


| المفهوم | التعريف |
|---------|---|
| | اصغر وحدة تركيب و بناء في اجسام الكائنات الحية |
| | تركيب متخصص داخل بعض الخلايا توجد فيه المادة الوراثية |
| | تراكييب متخصصة بأداء وظائف معينة |

السؤال الثالث - (أ) - تأمل الشكل التالي ثم حدد نوع الخلية الظاهرة في الشكل ؟



خلية



خلية

(ب) - اعتمادا على الشكل السابق جد الفروق بين الخلية الحيوانية و الخلية النباتية

| التركيب | | |
|---------------------|--|--|
| الجدار الخلوي | | |
| البلاستيدات الخضراء | | |
| الفجوات العصارية | | |
| موقع النواة | | |



(ج) - اذكر القواسم المشتركة بين الخلية النباتية و الخلية الحيوانية



(د) - ما الهدف من وجود الآتي في الخلية النباتية ؟

الجدار الخلوي :-----

البلاستيدات الخضراء :-----

(هـ) - ما التركيب او العضية المسؤولة عن مايلي في الخلية

1- انتاج البروتينات -----

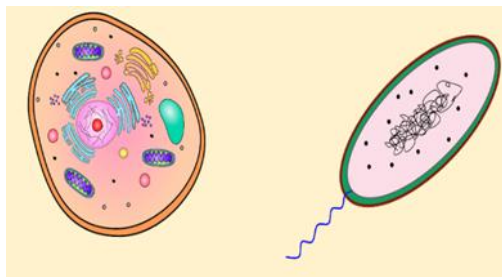
2- نقل المواد داخل الخلية -----

3- التحكم في انشطة الخلية -----

4- انتاج الطاقة -----

5 - الحماية من المؤثرات الخارجية وتنظيم حركة المواد بين الخلية و خارجها -----

السؤال الرابع: اي الشكلين يمثل خلية حقيقية النواة وايهما يمثل خلية بدائية النواة مع التعليل ؟



السؤال الخامس :

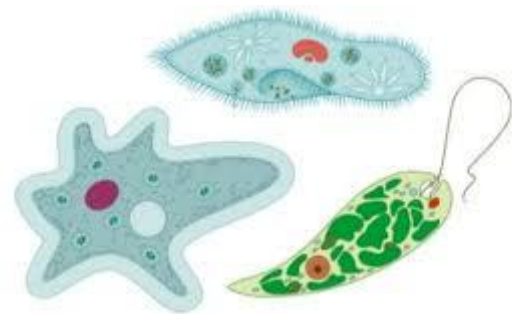
تخيل ماذا سيحدث لو لم تحتوي الخلية النباتية على البلاستيدات الخضراء؟



السؤال السادس: ماذا تمثل كل من الصور التالية

(أ) ايها كائنات وحيدة الخلية و ايها عديدة الخلايا

(ب) ايها بدائية النواة و ايها حقيقية النواة



الإنسان



الحيوانات،



النباتات،



المعلومات : سالي المدانات/ منال العتيلات