



## ورقة عمل رقم ( 1/2 )

رياضيات

المادة:

الاسم:

التاريخ:

التاسع الأساسي

الصف:

### السؤال الأول

أحدّد المجال والمَدَى لكلّ علاقةٍ ممّا يأتي، ثمّ أحدّد ما إذا كانت تُمثّل اقتراناً أم لا:

1)  $\{(13, 5), (-4, 12), (6, 0), (13, 10)\}$

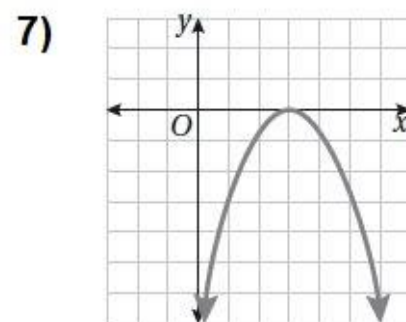
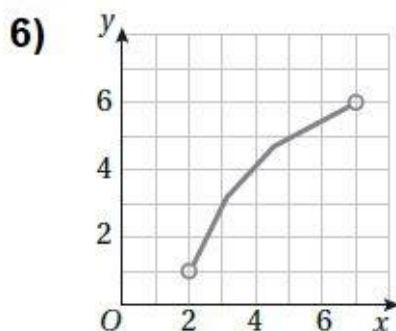
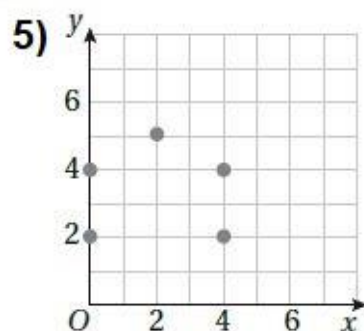
2)  $\{(9.2, 7), (9.4, 11), (9.5, 9.5), (9.8, 8)\}$

3)

x	-3	-1	0	1	2
y	3	-4	5	-2	3

4)

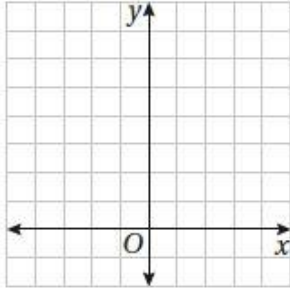
x	5	2	-7	2	5
y	4	8	9	12	14



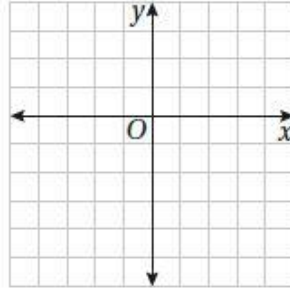
## السؤال الثاني

أَجِدْ رَأْسَ وَمَعَادِلَةَ مَحْوَرِ التَّمَاثُلِ، وَالْقِيَمَةَ الْعُظْمَى أَوِ الصُّغْرَى وَمَجَالَ وَمَدَى كُلِّ مِنَ الْاقْتِرَانَاتِ التَّرْبِيعِيَّةِ الْآتِيَةِ، ثُمَّ أُمَثِّلْهُ بِيَانِيًّا:

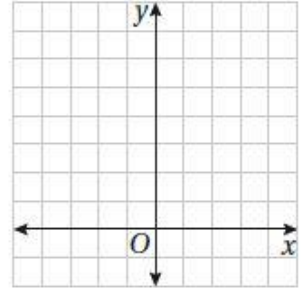
1  $f(x) = x^2 + 3$



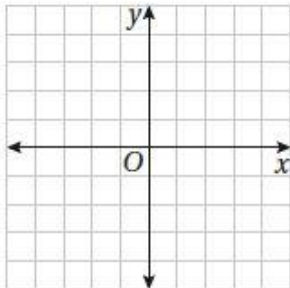
2  $f(x) = -x^2 - 4x - 4$



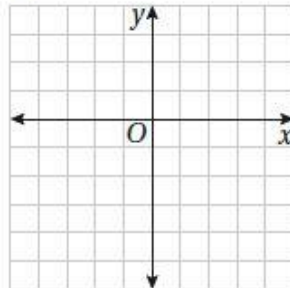
3  $f(x) = x^2 + 2x + 3$



4  $f(x) = x^2 - 4$



5  $f(x) = -x^2 + 3$



6  $f(x) = -2x^2 - 8x - 5$

