



تقييم (4) لمادة علوم الأرض والبيئة

الاسم:		التاريخ:	2025 / 9 /
المادة:	علوم الأرض و البيئة	العلامة:	36 /
الصف:	الثاني عشر - المسار الأكاديمي	مدة الإمتحان:	10 دقيقة

اجبى عن جميع الاسئلة التالية و عددها (18) سؤال من نوع الاختيار من متعدد:

1. التغير في شكل او حجم الصخر او كلاهما و هي في الحالة الصلبة نتيجة التعرض لقوى خارجية او داخلية يسمى :

أ. الاجهاد ب. المطاوعة ج. التشوه د. المرونة

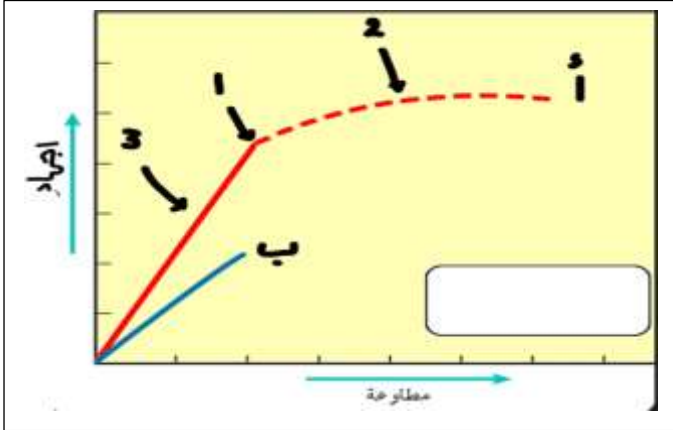
2. القوى المؤثرة في وحدة المساحة من الصخر تسمى :

أ. الاجهاد ب. المطاوعة ج. التشوه د. المرونة

3. استجابة الصخر للقوى الواقعة عليه بتغير الشكل او الحجم او كلاهما يسمى :

أ. الاجهاد ب. المطاوعة ج. التشوه د. المرونة

- الشكل يمثل العلاقة بين الاجهاد و المطاوعة في صخرين (أ\ب) احدهما بازلت و اخر طيني اعتمدي عليه للإجابة عن الاسئلة من (4 - 8)



4. الذي يمثل صخر البازلت هو:

أ. (أ) ب. (ب)

ج. (أ) و (ب) د. لا شيء مما ذكر

5. يمثل الرمز (2) :

أ. حد المرونة ب. تشوه هش

ج. تشوه لدن د. سلوك مرن

6. الرمز الذي يمثل صخر قد يحتوي على طية و صدع معا بنفس التعاقب و بزيادة الاجهاد بدون تأثير الزمن والحرارة

أ. (أ) ب. (ب) ج. (1) د. (2)

7. الرمز الذي يمثل قيمة الاجهاد الذي لا يستطيع الصخر ان يعود لوضعه الاصلي بعده هو :

أ. (أ) ب. (ب) ج. (1) د. (3)

8. الصخر الذي يمتلك مطاوعة اكبر :

أ. (أ) ب. (ب) ج. كلاهما لهما نفس المطاوعة د. لا شيء مما ذكر صحيح

9. تسمى المظاهر او التشوهات التي تحدث في الصخور نتيجة تأثرها بالإجهاد :

أ. التراكيب الجيولوجية ب. الطبقات الصخرية ج. الصخور النارية د. لا شيء مما ذكر صحيح

9. يقاس الاجهاد بوحدة :

أ. باسكال² ب. نيوتن³ام ج. نيوتن د. نيوتن²ام

10. جميع التالية تؤثر باستجابة الصخر للإجهاد المؤثر به ما عدا :

أ. مقدار الاجهاد ب. عمر الصخر

ج. نوع الاجهاد د. نوع الصخر

11. المفهوم الذي يتوافق مع حد المرونة من التالية هو :

أ. اذا زاد الاجهاد عن حد المرونة في الصوان تتكون طيات ب. اذا قل الاجهاد عن حد المرونة في الصوان تتكون طيه

ج. اذا زاد الاجهاد عن حد المرونة في الغضار تتكون طيات د. اذا زاد الاجهاد عن حد المرونة في البازلت تتكون طيه

12. أي التالية صحيح فيما يتعلق بتكون الطيات في صخر البازلت :

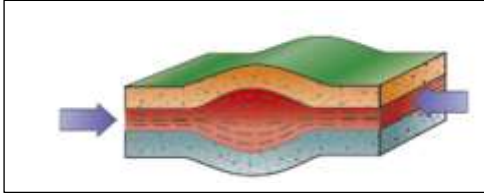
أ. تعرضه لإجهاد اكبر من حد المرونة ب. بقاء البازلت مدة زمنية طويلة تحت تأثير الاجهاد دون حد المرونة

ب. تعرضه لإجهاد ضغط د. لا شيء مما ذكر صحيح لأنه لا يمكن ان تتكون طيات في البازلت

13. نوع الاجهاد المؤثر في الصخر في الشكل المجاور هو :

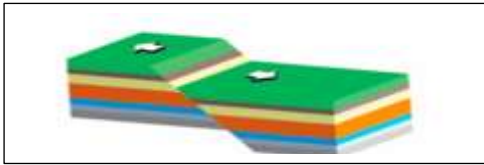
أ. ضغط ب. شد

ج. توتر د. قص



14. الاجهاد الذي يؤثر في الصخر بقوتين متعاكستين تتحركان بصورة متوازية في مستويين مختلفين هو اجهاد:

أ. ضغط ب. شد ج. توتر د. قص



15. التركيب الجيولوجي في الشكل هو

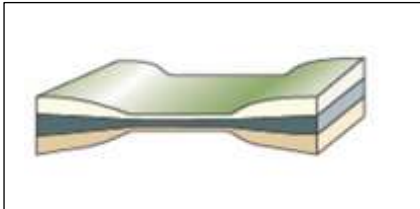
أ. طية محدبة ب. صدع

ج. طية مقعرة د. لا شيء مما ذكر صحيح

16. صخر الصوان اذا تأثر بإجهاد ضغط اكبر من حد المرونة فان الجملة الصحيحة فيما يلي هي :

أ. اتساع و تقليل سمك الصوان في الوسط و انتفاخ الاطراف ب. ينكسر الصوان و يكون صدع

ج. تحدث فيه طية د. ينثني للأسفل و يكون طية محدبة



17. الجملة الصحيحة فيما يتعلق في الشكل المجاور هي :

أ. تأثر الصخر الطيني بإجهاد شد ب. تأثر الصخر الطيني بإجهاد قص

ج. تأثر صخر البازلت بإجهاد شد د. تأثر صخر الصوان بإجهاد شد

18. احد الجمل التالية تمثل تأثير الممال الحراري على الصخر الهش :

أ. يساهم في تكوين الصدوع ب. يعدل السلوك الهش ليصبح اكثر لدونه

ج. يزيد السلوك الهش و يصبح اكثر فاعلية د. لا شيء مما ذكر صحيح

معلمة المادة: حنان الوراوره

