



ورقة عمل رقم (4) / دورة حياة النباتات الزهرية

الاسم:	المادة:	العلوم
الصف:	الرابع : (أ ب ج د)	التاريخ: 2025 / 10 /

الاهداف : 1 - ان يتعرف على مراحل نمو النباتات الزهرية / 2- ان يتعرف اجزاء الزهرة

السؤال الاول: (أ) ضع المفهوم المناسب في الفراغ

المفهوم	التعريف
النمو	التغيرات التي تحدث للكائن الحي بالشكل و الكتلة والحجم مع مرور الزمن
دورة حياة النبات	المراحل المتعاقبة التي يمر بها النبات خلال حياته
الزهرة	عضو التكاثر في النباتات الزهرية



السؤال الثاني :

أ- تأمل الشكل ثم عدد مراحل دورة حياة النباتات الزهرية بالترتيب؟

1- مرحلة الانبات

2- مرحلة النمو

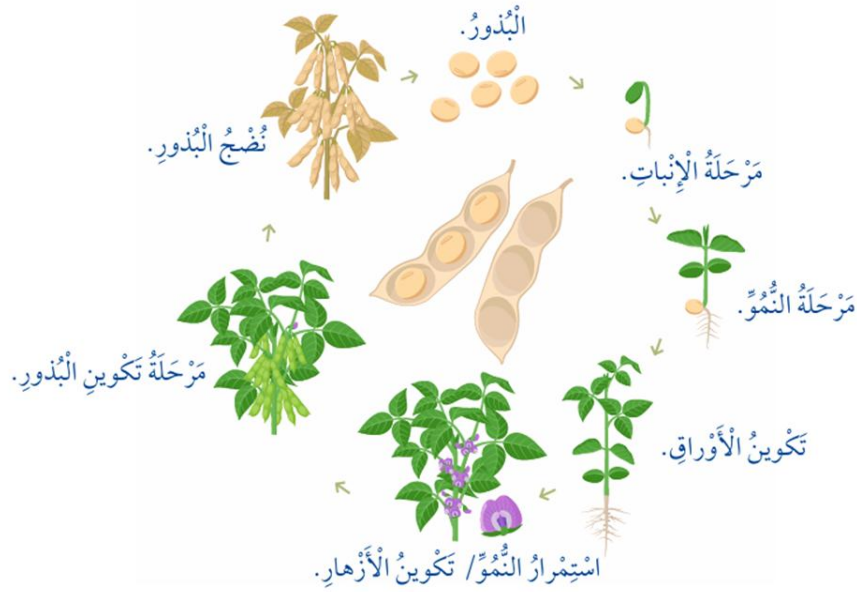
3- مرحلة تكوين البذور



ب - اكتب مراحل دورة حياة النباتات الزهرية على الرسمة التالية ؟



(ج) بعد تأمل الشكل التالي الذي يمثل دورة حياة نبات زهري (مغطاة البذور) اجب عما يليه



في اي مرحلة من مراحل دورة حياة النباتات الزهرية (الانبات / النمو / تكوين البذور) يحدث مايلي ؟

- 1- تكوين البذور: مرحلة تكوين البذور
- 2- ظهور الازهار: مرحلة النمو
- 3- تكون ثمار بداخلها بذور: مرحلة تكوين البذور
- 4- نمو الساق الى اعلى : مرحلة الانبات
- 5- انتفاخ البذرة : مرحلة الانبات
- 6 - يصبح نبات مكتمل النمو: مرحلة النمو
- 7- نضج البذور : مرحلة تكوين البذور
- 8- نمو جذر صغير لاسفل : مرحلة الانبات

السؤال الثالث : مستعينا بالاشكال التالية اجب عمايلي

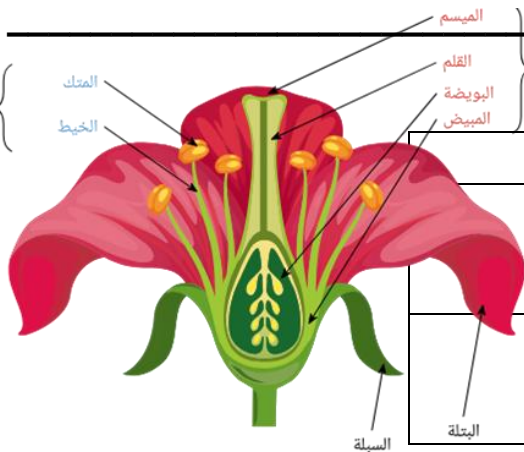
الرياح

الحشرات

أ- كيف تنتقل حبوب اللقاح من السداة الى الكريلة ؟



ب1 - اكمل الجدول التالي للمقارنة بين البتلات و السبلات ؟



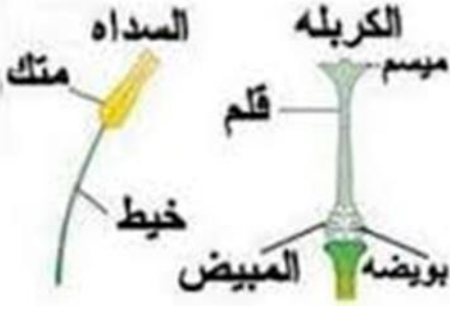
الجزء	اللون	الوظيفة
السبلات	اخضر	حماية اجزاء الزهرة
البتلات	ملونة	جذب الحشرات

ب2- فسر مايلي

تعمل البتلات على جذب الحشرات : لان لانها رائحة زكية و الوان جميلة

ج1- اكمل الجدول التالي للمقارنة بين السداة والكربلة ؟

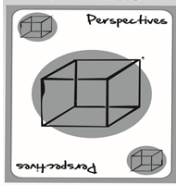
أعضاء التكاثر في الزهرة



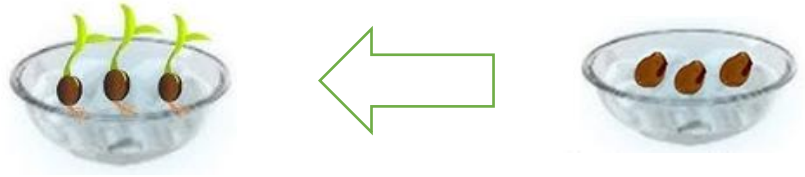
وجه المقارنة	العضو المذكر السداة	العضو المؤنث الكربلة
الوظيفة	انتاج حبوب اللقاح داخل المئك	انتاج البويضات داخل المبيض
التركيب	الخيط , المئك , حبوب اللقاح	الميسم , القلم , المبيض , البويضة

ج2- فسر مايلي

اول جزء من الكربلة (الميسم) لزج : لتلتصق عليه حبوب اللقاح



السؤال الرابع : برأيك ماهي شروط الانبات المناسبة لكي تنمو البذرة ؟



ماء و هواء و درجة حرارة مناسبة

ملاحظة

تستخدم البذرة المادة الغذائية الموجودة داخلها لتبدأ عملية الانبات
بعد ظهور الاوراق يبدأ النبات بصنع الغذاء داخل الورقة

Good Luck!
معلمة المادة : سالي المدانات