



## إجابات أسئلة مراجعة الوحدة ص 32

السؤال الأول:

**المفاهيم والمصطلحات:** أضع المفهوم المناسب في الفراغ:

**الاتزان الداخلي:** ثبات البيئة الداخلية للخلية.

**البناء الضوئي:** العملية التي تُستخدم فيها طاقة الشمس لإنتاج سكر الغلوكوز.

**الخلية:** أصغر وحدة تركيب لأجسام الكائنات الحية.

**النقل النشط:** انتقال بعض المواد من الوسط الأقل تركيزاً إلى الوسط الأعلى تركيزاً بوجود طاقة.

السؤال الثاني:

**أفان:** بين الخاصية الأسموزية والانتشار، مُستعيناً بالشكل الآتي:

**الخاصية الأسموزية:** من الوسط الأقل تركيز إلى الوسط الأعلى تركيز . بالمادة المذابة

**الانتشار:** من الوسط الأعلى تركيز إلى الوسط الأقل تركيز.

السؤال الثالث:

**أفسر:** أهمية الاتزان الداخلي للخلية.

مساعدة الخلايا على أداء وظائفها بكفاءة.

السؤال الرابع:  
**أستنتج:** أهمية تعدد عمليات النقل على جانبي غشاء الخلية.  
للحفاظ على الاتزان الداخلي للخلية

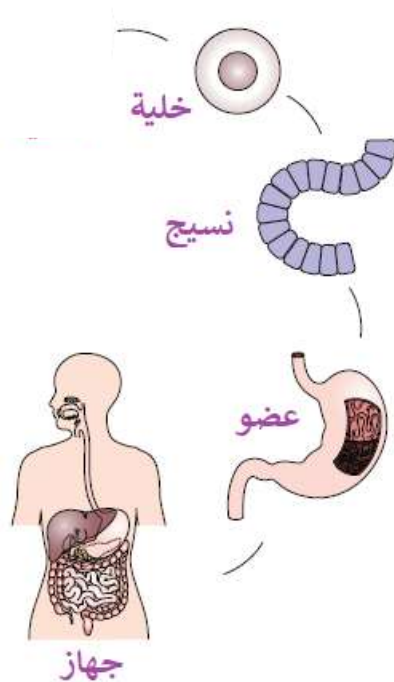
السؤال الخامس:  
أطرح سؤالاً تكون إجابته الانتشار. ( غير مطلوب )  
ما هي الطريقة التي تنتقل فيها المواد، مثل الأكسجين وثنائي أكسيد الكربون، عبر الغشاء البلازمي من الوسط الأعلى تركيزاً بالمادة إلى الوسط الأقل تركيزاً بها من دون الحاجة إلى طاقة.

السؤال السادس:  
**أقارن** بين التنفس الخلوي والبناء الضوئي، مستعيناً بالجدول الآتي:

الْعَمَلِيَّةُ	الْبِنَاءُ الضَّوئِيُّ	التَّنَفُّسُ الخَلَوِيُّ
الْعُضَيَّةُ الْمَسْؤُولَةُ عَنْهَا	البلاستيدات	الميتوكوندريا
الْمَوَادُّ النَّاتِجَةُ	أكسجين + غلوكوز	ثاني أكسيد الكربون + ماء
الْمَوَادُّ الْمُتَفَاعِلَةُ	ثاني أكسيد الكربون + ماء	أكسجين + غلوكوز
الْحَاجَةُ إِلَى الطَّاقَةِ	تحتاج لطاقة	تنتج طاقة

السؤال السابع:

يعبر الشكل عن مستويات التنظيم في الإنسان. أصف كل مستوى من هذه المستويات.



السؤال الثامن:

أحدد الأعضاء التي تكون معاً جهازاً واحداً، وأوضح وظيفة الجهاز.

(1) الكبد، (2) المعدة، (6) الأمعاء الغليظة أعضاء في الجهاز الهضمي.

وظيفة الجهاز الهضمي، هضم الطعام وامتصاص المواد المغذية منه.