

تَجْرِيدُ حَرْفِ

الْأَلَام

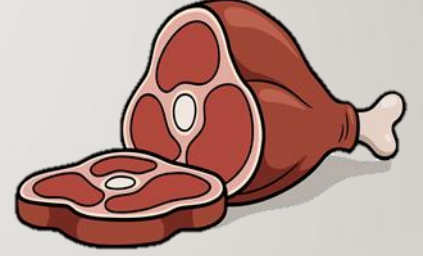
هَيَّا نَسْتَمِعْ إِلَى صَوْتِ اللام



لَوْح



حَبْل



لَحْم



حَلْوَى



حَلِيب

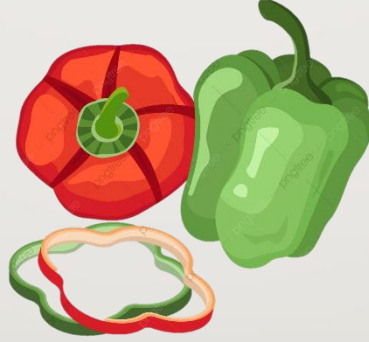


بَصَل

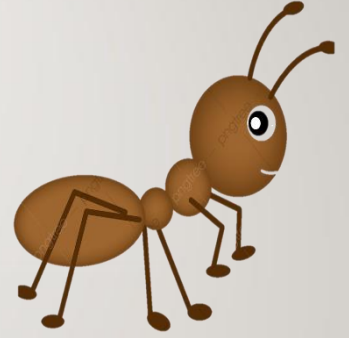
هَيَّا نَسْتَمِعْ إِلَى صَوْتِ اللَّامِ



مِلْح



فُلْفُل



نَمْلَة



سُلْحَفَاءَة



جَبَل



لِسَان

هَيَّا نَسْتَمِعْ إِلَى صَوْتِ الْأَلَامِ



مَنْعَب



عَلَم



لَيْمُون



نَحْلَة



بُرْتُقَال



لَوْز



قِصَّةُ حَرْفِ اللَّامِ مَصْنَعُ الْأَلْبَانِ

ذَهَبَ بِاسِلٌ وَ لِينَا وَسَدَوَى فِي رِحْلَةٍ
إِلَى مَصْنَعِ الْأُبَانِ .



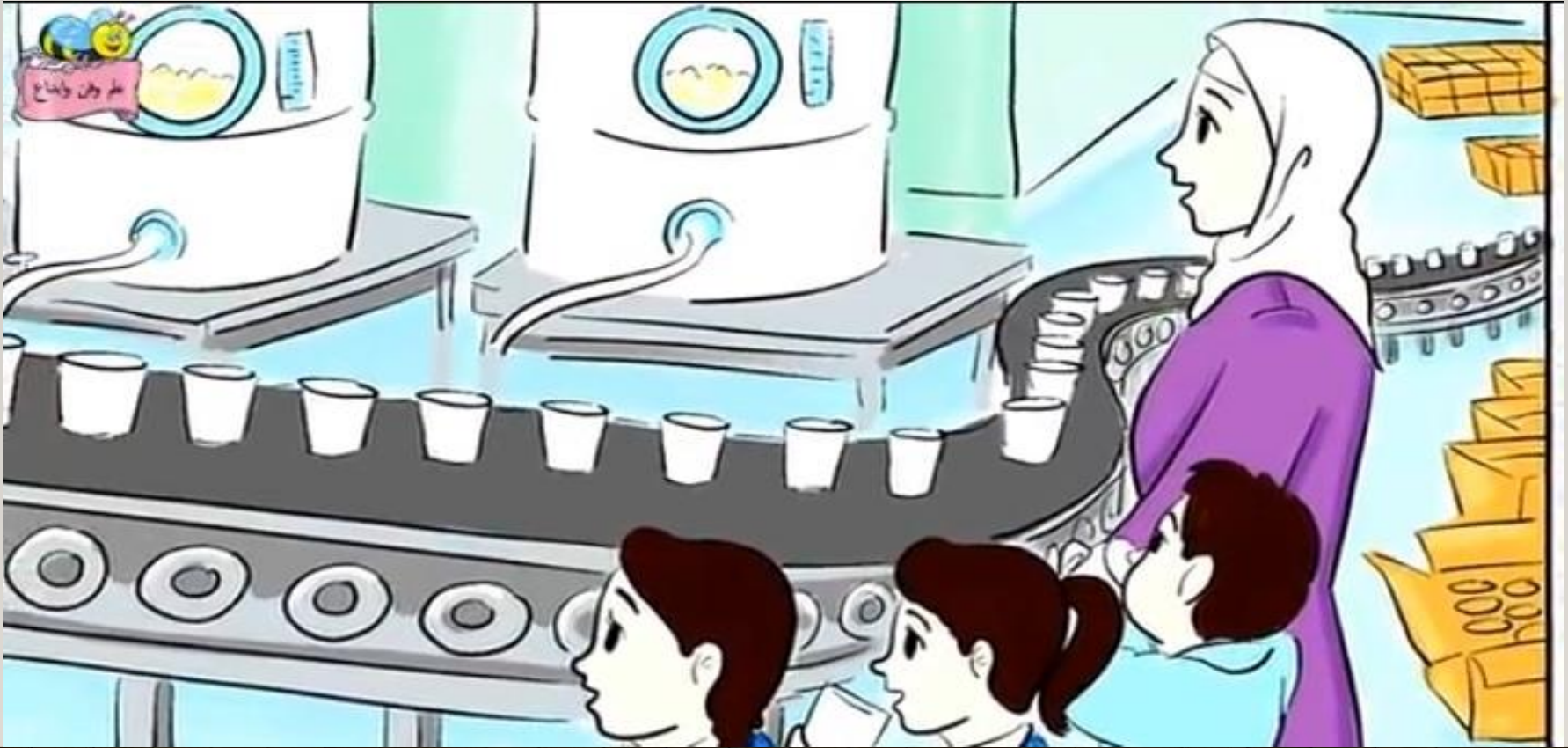
رافقتِ المُعَلِّمَةَ مَنالَ الطُّلُبَةِ.



رَحَّبَ بِهِمْ صَاحِبُ الْمَصْنَعِ.



وَشَرَحَ لَهُمْ كَيْفَ يُصْنَعُ اللَّبَنُ مِنَ الْحَلِيبِ.



وَقَدَّمَ لِكُلِّ طِفْلٍ عُنْبَةَ حَلِيبٍ.

شَرَبَ الطَّلَبَةُ الْحَلِيبَ.



سَأَلَتِ الْمُعَلِّمَةُ بِمَاذَا نَتَذَوَّقُ الطَّعَامَ؟
أَجَابَ بِاسِلٌ بِاللِّسَانِ.



حَرْفُ اللَّامِ

أول الكلمة

ل

وسط الكلمة

آخر الكلمة

ل

متصلة

أو حرة

حَرْفُ اللَّامِ فِي آخِرِ الْكَلِمَةِ.



عَلَّمَ



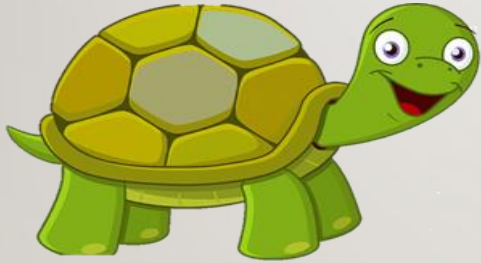
مَلَعَبٌ



بَصَلٌ



حَرْفُ اللَّامِ فِي وَسْطِ الْكَلِمَةِ .



سُلْحَفَةٌ



جَبَلٌ

لِسَانٌ

حَرْفُ اللَّامِ فِي آخِرِ الْكَلِمَةِ.



نَحْلَةٌ



بُرْتُقَالٌ



لَوْزٌ

حَرْفُ اللَّامِ فِي أَوَّلِ الْكَلِمَةِ.



لَيْمُونٌ

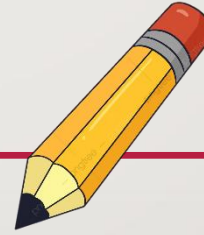


فُلْفُلٌ



حَلِيبٌ

حَرْفُ اللَّامِ مَعَ الْحَرَكَاتِ :



لِسَانٌ

لُعْبَةٌ

قَلَمٌ

مَلْعَبٌ



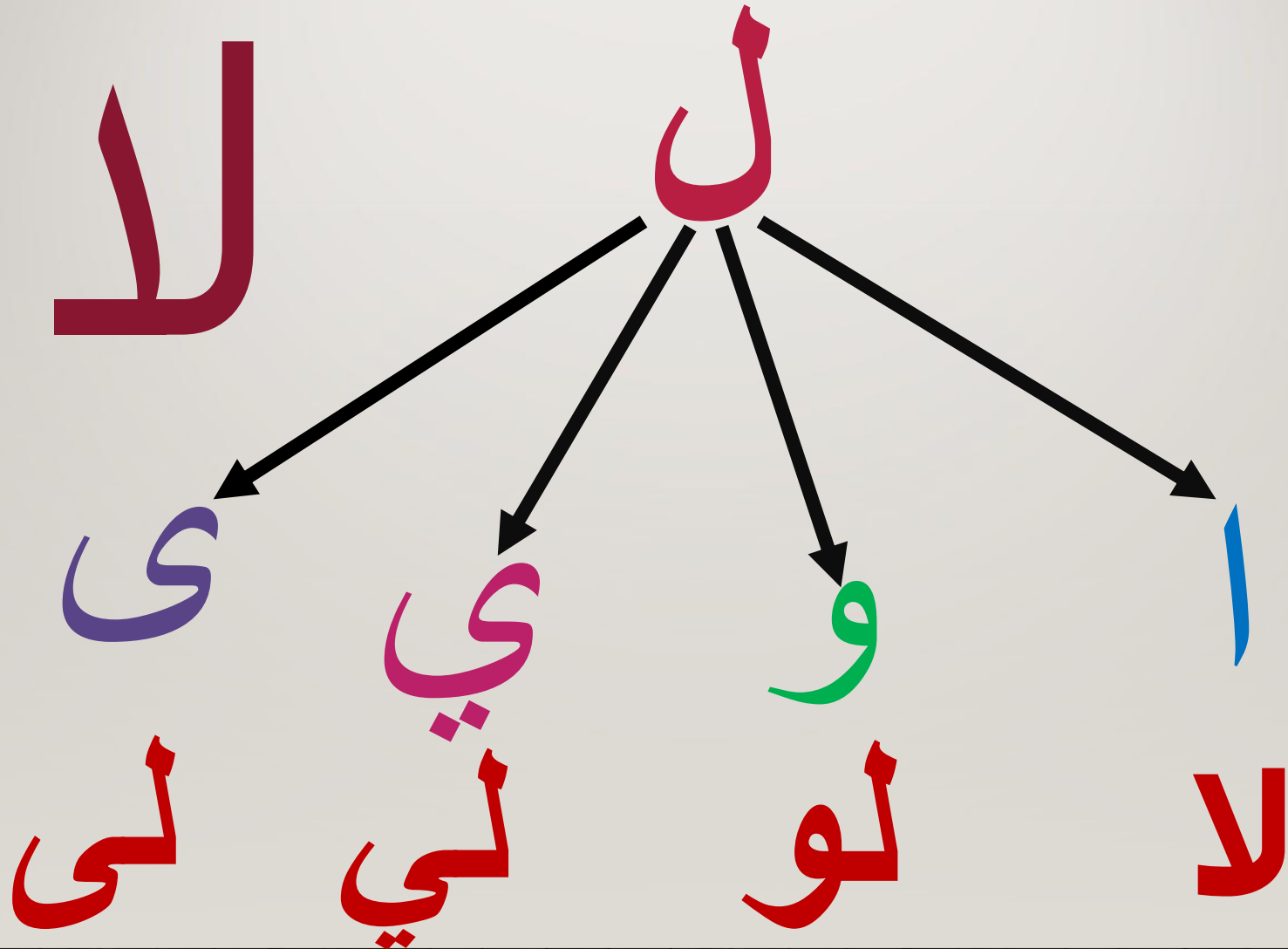
لِ

لُ

لَ

لِ

أَكُونُ مِنَ الْحُرُوفِ مَقَاطِعَ :



حَرْفُ اللَّامِ مَعَ حُرُوفِ الْمَدِّ



لا

لَاعِب

لو

عُلُوم

لي

حَلِيب

لا

مَلَاعِب

لو

خُلُود

لي

عَالِي



أَنْطِقُ:

نْ

نَ

نُ

نِ

لا

لو

لي

لى