



## ورقة عمل رقم 1

الاسم:		المادة:	العلوم – الوحدة الأولى : الوراثة
الصف:	الثامن	التاريخ:	

نوع ورقة العمل : إثرائية .  
الهدف : أن يحل الطالب مسائل وراثية متنوعة .

### السؤال الأول :

إذا علمت أن أليل لون قرون نبات البازيلاء الاخضر ( G ) سائد

على أليل لون قرون نبات البازيلاء الصفراء , أكتب ما يلي :

1- الطرز الجينية لنبات البازيلاء لون قرونيه خضراء متماثل الأليلات ؟ .....

2- الطرز الجينية لنبات البازيلاء لون قرونيه خضراء غير متماثل الأليلات ؟ .....

3- الطرز الجينية لنبات البازيلاء لون قرونيه صفراء ؟ .....

### السؤال الثاني :

إذا علمت أن أليل لون الأزهار الأرجواني ( R ) لنبات البازيلاء سائد

على أليل لون الأزهار البيضاء , أكتب الطرز الشكلية لكل من الطرز الجينية الآتية ,

ثم بيّن أيهما ( متماثل / غير متماثل ) الأليلات :

1- RR : .....

2- Rr : .....

3- rr : .....

السؤال الثالث :

لقح مندل نباتي بازلاء , أحدهما أخضر القرون غيرمتماثل الأليلات , والآخر أصفر القرون , إذا علمت أن أليل لون القرون الخضراء ( G ) سائد على أليل لون القرون الصفراء , اكتب ما يلي :

- 1- الطرز الشكلية للآباء : .....
- 2- الطرز الجينية للآباء : .....
- 3- الجاميتات : .....
- 4- الطرز الجينية لأفراد الجيل الأول: .....
- 5- الطرز الشكلية لأفراد الجيل الأول : .....

---

السؤال الرابع :

لقح مندل نباتي بازلاء , أحدهما أرجواني الأزهار متماثل الأليلات , والآخر أرجواني غير متماثل الأليلات , إذا علمت أن أليل لون الأزهار الأرجواني ( R ) سائد على أليل لون الأزهار الأبيض , اكتب ما يلي :

- 1- الطرز الشكلية للآباء : .....
  - 2- الطرز الجينية للآباء : .....
  - 3- الجاميتات : .....
  - 4- الطرز الجينية لأفراد الجيل الأول : .....
  - 5- الطرز الشكلية لأفراد الجيل الأول : .....
-

معرفة الطرز الجينية والشكلية للأفراد الجيل الأول باستخدام مربع بانيت .

السؤال الخامس :

لقح مندل نباتي بازلاء , أحدهما طويل الساق متمائل الأليلات , والآخر قصير الساق , إذا علمت أن أليل طول الساق ( T ) سائد على أليل قصير الساق ,

استخدام مربع بانيت لتحديد ما يلي :

$\begin{array}{c} \sigma \\ \diagdown \\ \text{♀} \end{array}$	T	T
t		
t		

1- الطرز الجينية للآباء : .....

2- الجاميتات : .....

3- الطرز الجينية لأفراد الجيل الأول: .....

4- الطرز الشكلية لأفراد الجيل الأول : .....

السؤال السادس :

لقح مندل نباتي بازلاء , أحدهما لون قرونيه خضراء متمائل الأليلات , والآخر أخضر القرون غير متمائل الأليلات , إذا علمت أن أليل لون القرون الخضراء ( G ) سائد على أليل لون القرون الصفراء , أكمل مربع بانيت , ثم اكتب ما يلي :

$\begin{array}{c} \sigma \\ \diagdown \\ \text{♀} \end{array}$	G	G
G		
g		

1- الطرز الجينية للآباء : .....

2- الجاميتات : .....

3- الطرز الجينية لأفراد الجيل الأول : .....

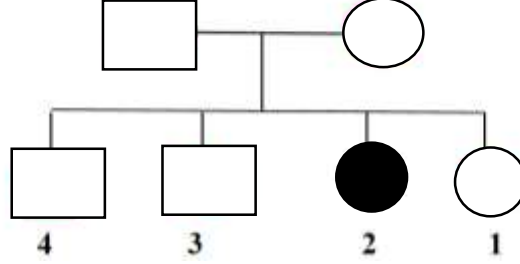
4- الطرز الشكلية لأفراد الجيل الأول : .....

السؤال السابع :

من خلال الشكل الآتي , والذي يمثل سجل النسب الوراثي لصفة طول الرموش لعائلة ما , حيث كان الأب والأم يحملان الصفة السائدة بصورة غير نقية ,

إذا علمت أن أليل الرموش الطويل ( R ) سائد على أليل الرموش القصيرة ,

اكتب ما يلي :



1- الطرز الجينية للأباء : .....

2- الجاميتات : .....

3- الطرز الجينية لأفراد الجيل الأول : .....

4- الطرز الشكلية لأفراد الجيل الأول : .....

السؤال الثامن :

إذا كان أليل لون العيون البنية في الإنسان ( A ) سائد على أليل لون العيون الزرقاء , وكانت الأم في عائلة ما تحمل الصفة السائدة بصورة غير نقية , في حين كان الأب عيونه زرقاء اللون , ارسم سجل النسب الوراثي والذي يوضح توارث صفة لون العيون البنية إذا كان لدى العائلة طفلان بعيون بنية اللون وطفل واحد بعيون زرقاء اللون .

انتهت الاسئلة