

شبه الجملة  
إعداد الطالبة تلما راضي الأحمد –  
الصف الخامس





## تعريف شبه الجملة

- هي تركيب لغوي يتكون من كلمتين أو أكثر، ولا يُكوّن معنى تامًّا وحده، بل يحتاج جملة يكمل معناها.





# أهمية شبه الجملة

تساعد على توضيح المعنى.  
تضيف معلومات مهمة.  
تجعل الجمل أكثر دقة وجمالاً.





# الفرق بين الجملة وشبه الجملة

- الجملة: معنى تام
- شبه الجملة: معنى ناقص ويحتاج جملة يتم معناها





# أنواع شبه الجملة

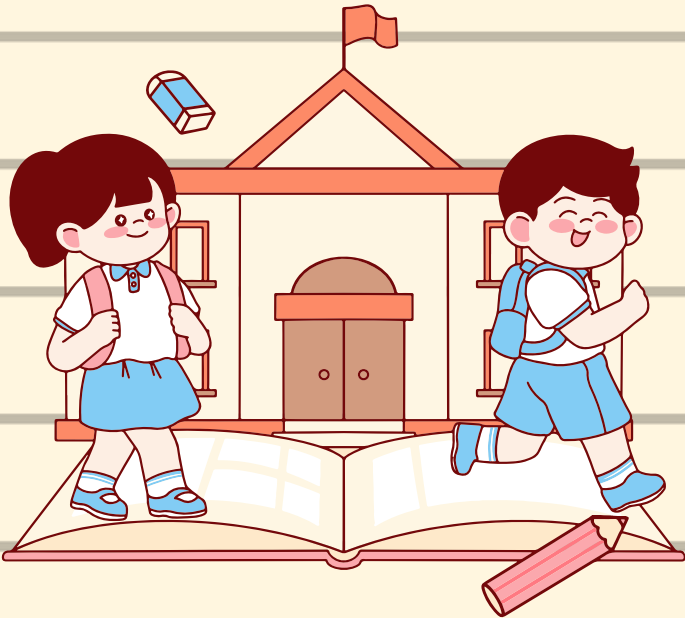


- شبه الجملة الجار والمجرور
- شبه الجملة الظرفية
- شبه الجملة الوصف أو الحال



## شبه الجملة الجار والمجرور

- تعريف: يتعلق الجار والمجرور بكلمة في الجملة ليضيف معنى.
- أمثلة: في البيت – على الطاولة – إلى المدرسة





# شبه الجملة الظرفية

- ظرف الزمان: يوضح وقت الحدث (مثل: صباحًا – ليلاً)

- ظرف المكان: يوضح مكان الحدث (مثل: فوق – تحت – أمام)





# شبه الجملة: الوصف أو الحال

- تعريف: وصف أو حال يوضح هيئة الشخص أو الشيء
- أمثلة: مبتسمًا – مسرعًا – واقفًا





# تلخيص

- تعرّفنا على معنى شبه الجملة – أهميته – أنواعه .
- وأمثلة على كل نوع

